



Claude Monet

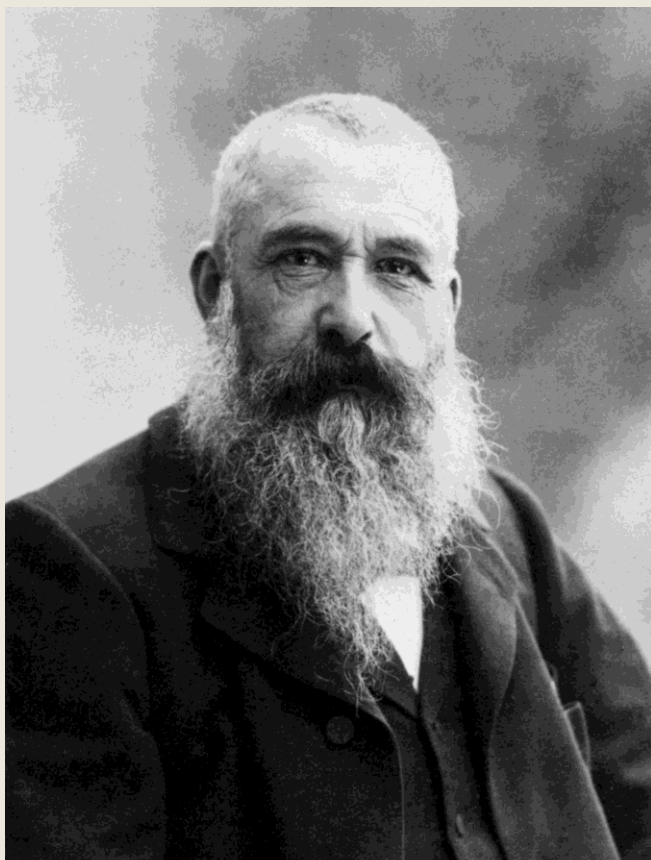
1840 - 1926

La Vie de Monet

Claude Monet est un artiste peintre français, il est l'un des fondateurs du mouvement impressionnisme.

Il commence sa carrière d'artiste en réalisant des portraits-charges (caricature) de ses professeurs, puis plus tard de notables de la ville du Havre .

Monet disait qu'il travaillait sur la nature et qu'il peignait l'air. Il travaillait énormément et il était très exigeant avec lui même. À partir de 1890, Monet se consacre à des séries de peintures (les Meules de foin...). Il peint alors parfois des dizaines de toiles en parallèle, changeant en fonction de la lumière et/ou du vent présent.

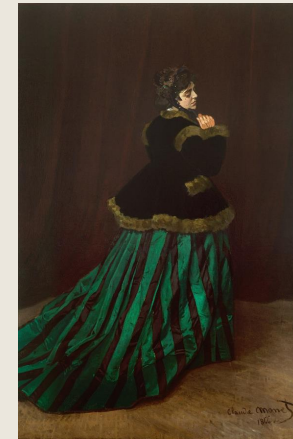
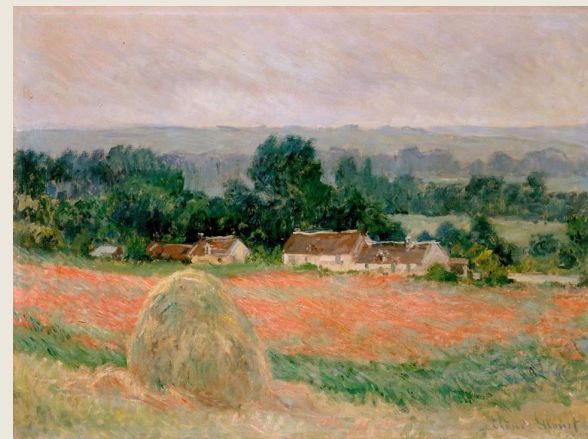
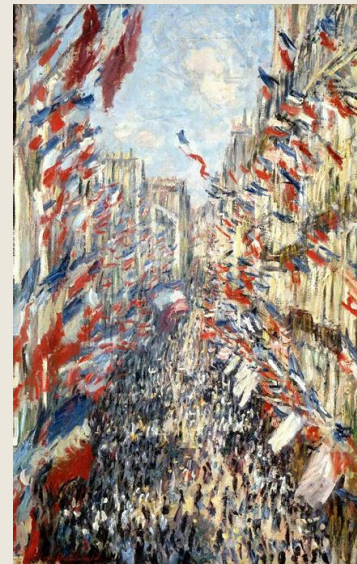
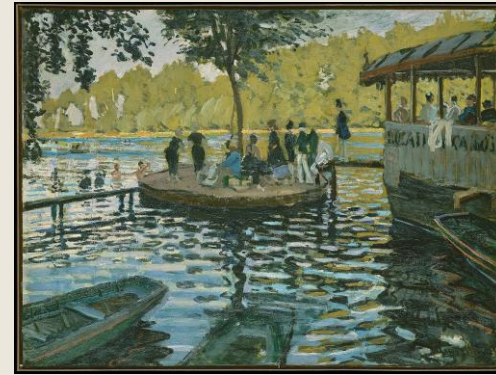


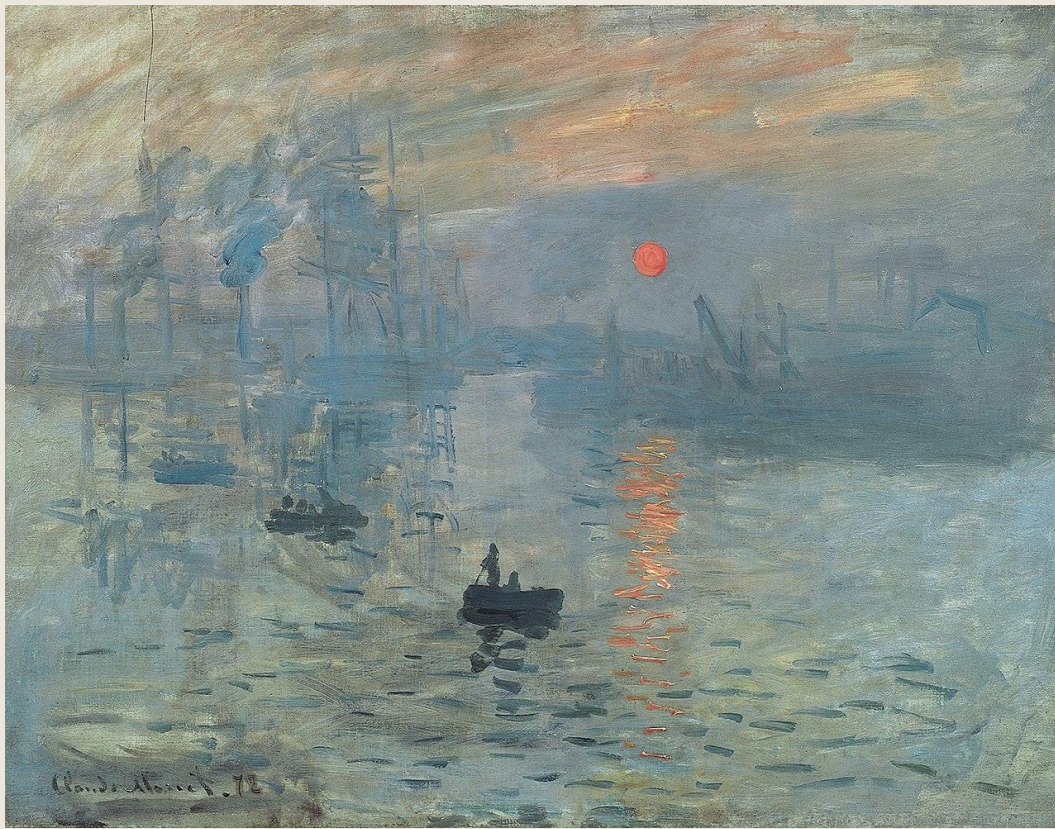
Portrait
Claude Monet



Portrait-charge
De Claude Monet

Œuvres de Claude Monet





Impression, soleil levant :

Date: novembre 1872

Type: peinture

Technique: huile sur toile

C'est l'une des premières œuvres à avoir été exposée dans une exposition impressionnisme.

Il peint cette toile en une fois seulement, le matin de bonne heure au Havre.

Le Jardin de l'artiste à Giverny :

Date: 1900

Type: paysage

Technique: huile sur toile

Cette peinture représente le jardin d'iris de l'artiste.

Il a voulu montrer les effets de lumière qui changent le ton des couleurs.





Terrasse à Sainte-Adresse :

Date: 1867

Type: peinture

Technique: huile sur toile

À cette époque de nombreux peintres d'avant-garde n'avaient pas le droit d'exposer leurs peintures.

Il fait le choix de peindre avec des couleurs plutôt réalistes, le contour des formes est plutôt net, à part les visages des personnages.

Les Coquelicots :

Date: 1873

Type: tableau

Technique: huile sur toile

C'est l'une des premières œuvres à avoir été exposée dans une exposition d'impressionnisme.

Elle évoque l'atmosphère joyeuse d'une promenade à travers le champs lors d'une journée d'été .





Saint-Georges-Majeur au crépuscule :

Date: 1908 - 1912

Type: paysage urbain

Technique: huile sur toile

Cette peinture est dans les tons chauds car elle a été peinte en automne.

Elle représente une île de Venise.

Meule à Giverny :

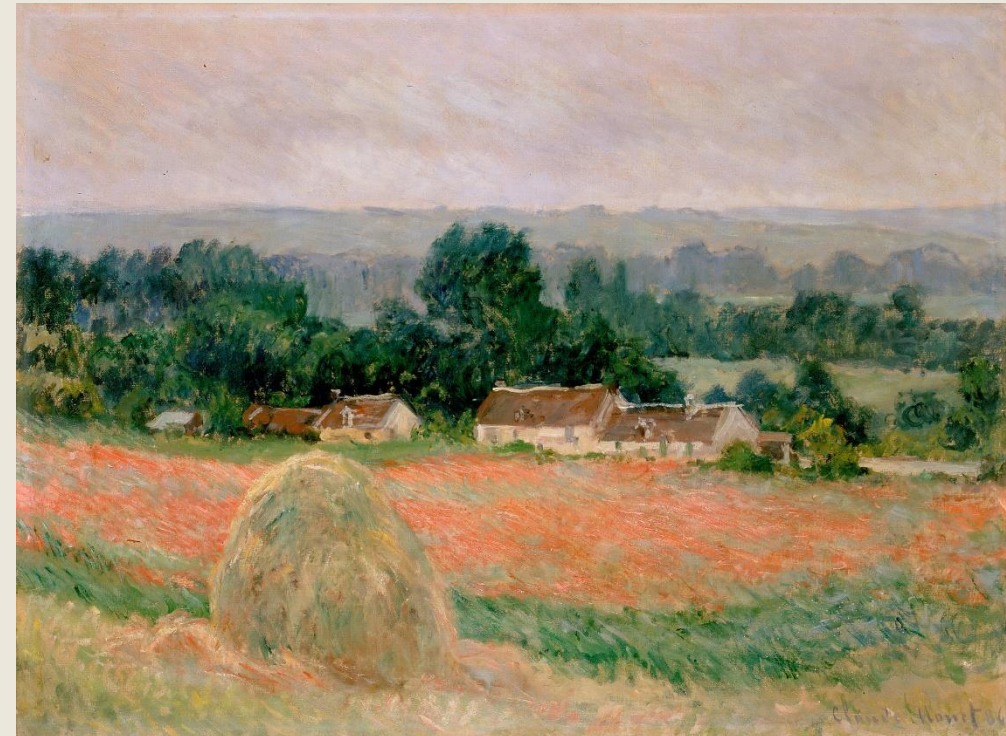
Date: 1886

Type: pastoral

Technique: huile sur toile

Il a peint une vingtaine de toiles qui représentent des meules de foin.

La toile représente une meule de foin, au premier plan, en été au bord d'un champ encore ensoleillé





Femmes au jardin :

Date: vers 1866

Type: scène de genre, peinture de personnage, portrait

Technique: huile sur toile

Il cherche à répondre à la question: comment réussir à intégrer des personnages dans un paysage, avec l'impression que l'air et la lumière circulent ?

Il sut répondre en peignant les ombres, les lumières colorées et les reflets clairs.

La femme à la robe verte :

Date: 1866

Type: huile sur toile

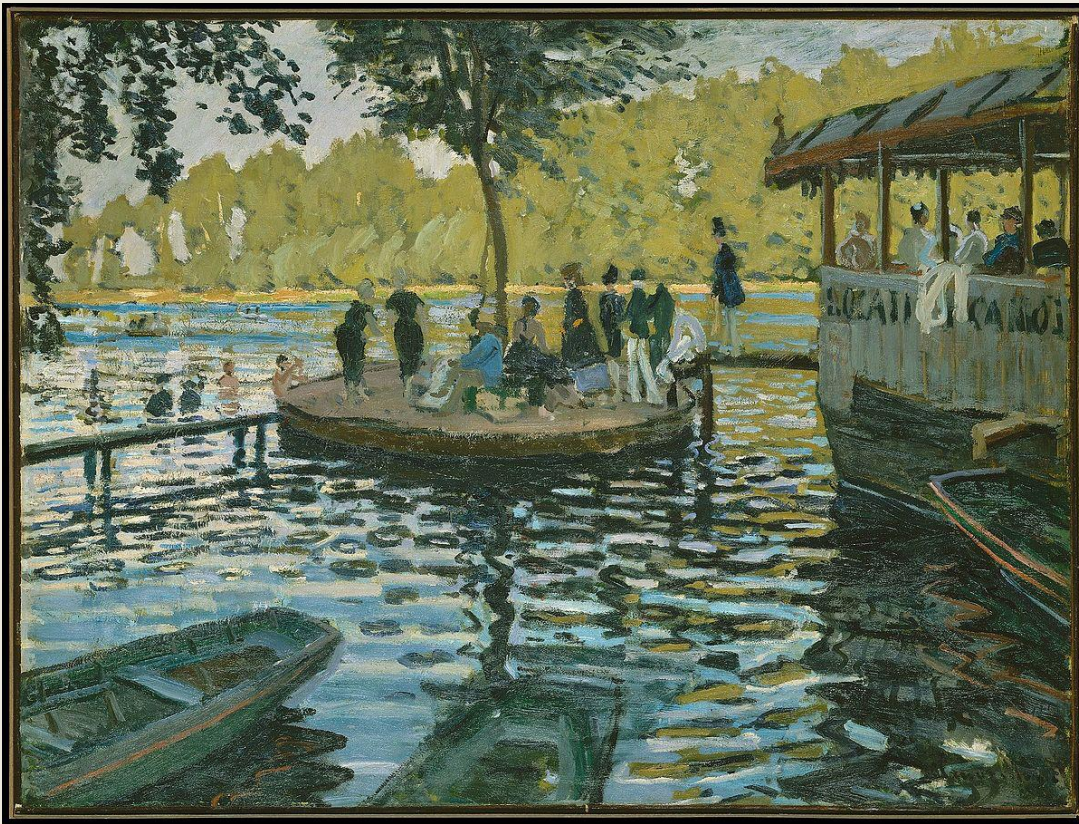
Technique: peinture

Cette toile aurait été achevée en quatre jours seulement.

Il a voulu représenter une jeune femme vêtue d'une belle robe verte et portant un manteau de fourrure.

Le tableau rencontre un grand succès.





Bain à la Grenouillère :

Date: 1869

Type: peinture

Technique: huile sur toile

Il peint cette toile au côté d'Auguste Renoir.

La Grenouillère est un restaurant de bains sur la Seine.

Il met en évidence au premier plan les reflets de l'eau réalisés par de larges touches de couleur.

Le déjeuner sur l'herbe :

Date: 1866

Type: scène de genre, portrait

Technique: huile sur toile

Cette œuvre, est découpée et incomplète.

Il reproduit l'œuvre d'Edouard Manet, il lui donne le même nom que l'originale.

L'ambiance dans cet espace naturel est principalement créée par le jeu de lumière et d'ombre.





La Rue Montorgueil :

Date: 1878

Type: peinture

Technique: huile sur toile

Le tableau montre l'attraction de Monet pour les drapeaux flottant au vent.

Les couleurs vives, les nombreux drapeaux français, font ressortir avec force l'atmosphère festive de cette journée à l'occasion de la fête national (pour la paix et le travail).

Cette œuvre est rapprochée d'une toile d'Édouard Manet réaliser le même jour et sur le même sujet.

La Pie :

Date: 1868-1869

Type: peinture de paysage

Technique: huile sur toile

Elle représente un paysage enneigé à Étretat et représente le début du mouvement impressionniste.

La pie posée sur une clôture dans un paysage hivernal lui donne son titre.



FIN

